

## Schlüter®-KERDI-LINE

### Odvodnja

Linijski odvodi za kompozitne brtve

# 8.7

Informacijski list proizvoda

### Primjena i funkcija

**Schlüter-KERDI-LINE** višedijelni je sustav linearne odvodnje za izgradnju tuševa u razini poda s keramičkim pločicama, prirodnom kamenom ili premazima.

Sastoji se od duboko vučenog tijela kanalice od nehrđajućeg čelika i pokrova/konstrukcije okvira koji se mogu kontinuirano prilagođavati debljini podne obloge pomoću pomoćnog sredstva za montažu sadržanog u kompletu. Konstrukcije okvira dostupne su u 2 verzije. Kao profilni okvir s četkanom, ispoliranom ili prahom premazanom površinom širine 10 mm, i kao konturni okvir.

**Schlüter-KERDI-LINE-H** s horizontalnim odvodom opremljen je integriranim sifonom u kućištem odvoda. Visina nosača kanalice:

DN 40 (40 mm) = 78 mm

DN 50 (50 mm) = 97 mm

**Schlüter-KERDI-LINE-H 50 G2** s horizontalnim odvodom prema naprijed opremljen je integriranim sifonom te u skladu s normom DIN EN 1253 ima kapacitet odvodnje  $\geq 0,8$  l/s s visinom zadržavanja od 2 cm i visinom zaporne vode od 50 mm.

Visina nosača kanalice:

DN 50 (50 mm) = 120 mm

**Schlüter-KERDI-LINE-F** s horizontalnim odvodom prema naprijed opremljen je sifonom integriranim u kućište odvoda.

Visina nosača kanalice:

DN 40 (40 mm) = 60 mm

DN 50 (50 mm) = 97 mm

**Schlüter-KERDI-LINE-V, -VS, -VOS** za vertikalnu odvodnju, npr. kroz strop, po izboru je opremljen integriranim sifonom u kućištu odvoda (KERDI-LINE-V) ili cijevnim sifonom (KERDI-LINE-VS) – isporučuje se i s odvodom otklonjenim od sredine (KERDI-LINE-VOS).

Visina nosača kanalice:

DN 50 (50 mm) = 24 mm

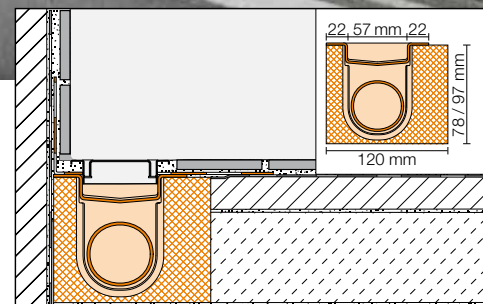


**Schlüter-KERDI-LINE-V 50 G2** za okomitu odvodnju opremljen je integriranim sifonom te u skladu s normom DIN EN 1253 ima kapacitet odvodnje  $\geq 1,0$  l/s s visinom zadržavanja od 2 cm i visinom zaporne vode od 50 mm.

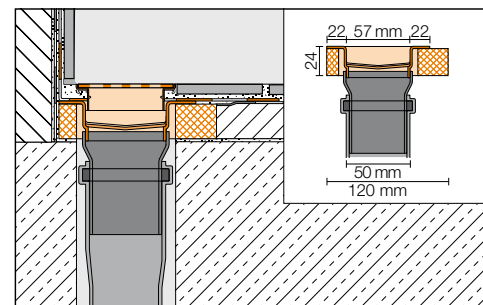
Visina nosača kanalice:

DN 50 (50 mm) = 48 mm

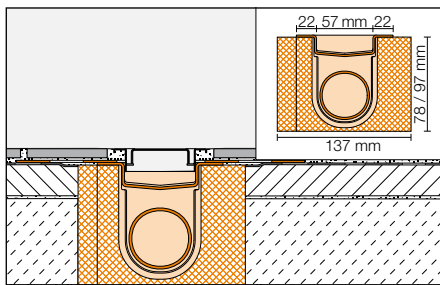
Kod sustava KERDI-LINE-H 50 i -H 40, tijelo kanalice umetnuto je u precizno oblikovani nosač kanalice od polistirena za brzu i jednostavnu montažu. Kod sustava KERDI-LINE-V, -H 50 G2 i KERDI-LINE-F,



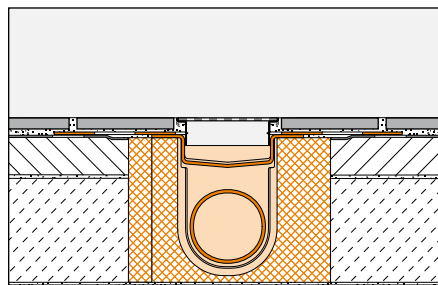
Schlüter-KERDI-LINE-H (sl.: s profilnim okvirom)



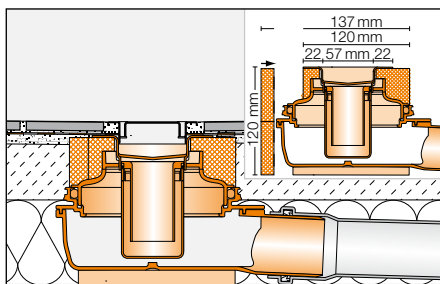
Schlüter-KERDI-LINE-V (sl.: s konturnim okvirom)



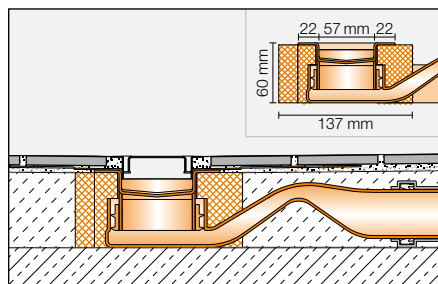
Schlüter-KERDI-LINE-H  
(Ugradnja u sredinu, sl.: s profilnim okvirom)



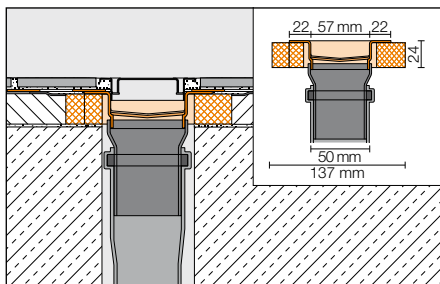
Schlüter-KERDI-LINE-H  
(Ugradnja u sredinu, sl.: s konturnim okvirom)



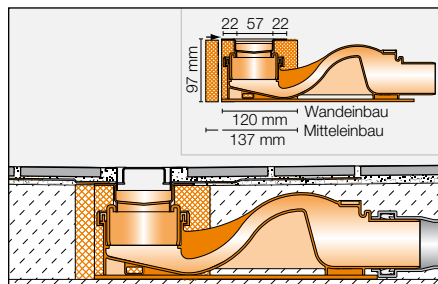
Schlüter-KERDI-LINE-H 50 G2  
(Ugradnja u sredinu, sl.: s profilnim okvirom)



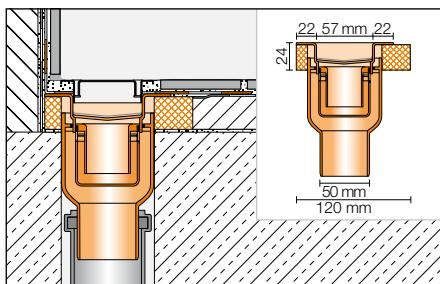
Schlüter-KERDI-LINE-F 40  
(Ugradnja u sredinu, sl.: s profilnim okvirom)



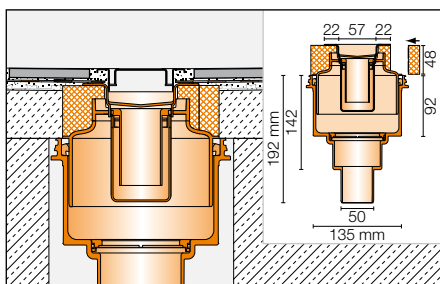
Schlüter-KERDI-LINE-V GSE  
(Ugradnja u sredinu, sl.: s profilnim okvirom)



Schlüter-KERDI-LINE-F 50  
(Ugradnja u sredinu, sl.: s profilnim okvirom)



Schlüter-KERDI-LINE-V GE  
(Ugradnja u zid sa sifonom)



Schlüter-KERDI-LINE-V 50 G2  
(Ugradnja u sredinu sa sifonom)

### Navedeni sustavi odvodnje analogno se primjenjuju i na konturne okvire s pokrovima s dizajnom!

zbog vodilice odvoda, tijelo i nosač kanalice međusobno su čvrsto povezani.

KERDI-LINE može se koristiti univerzalno za ugradnju sredinu površine ili u području zida. Duljina sustava linijske odvodnje KERDI-LINE-H, -H 50 G2 i -V, -VS, -V 50 G2:

50 cm do 180 cm  
(VOS = otklon od sredine od 70 do 120 cm),

u stupnjevima od 10 cm  
Duljina sustava linijske odvodnje KERDI-LINE-F 40:

50 cm do 120 cm,

u stupnjevima od 10 cm  
Duljina sustava linijske odvodnje KERDI-LINE-F 50:

50 cm do 180 cm,

u stupnjevima od 10 cm  
Manžeta KERDI tvornički čvrsto je zalijepljena na obodnu pribornicu za lijepljenje tijela kanalice.

Upotrebljava se za sigurno spajanje tijela kanalice na kompozitnu brtvu i u području poda te na uspravne zidove.

Stoga u kombinaciji sa sustavima za brtvljenje Schlüter-KERDI, Schlüter-DITRA, Schlüter-DITRA-HEAT ili Schlüter-KERDI-BOARD i pripadajućim ljepljivima za brtvljenje sustava Schlüter-KERDI-COLL-L ili Schlüter-KERDI-FIX nastaju provjerene kompozitne brtve sa sustavom linijske odvodnje.

**Napomena: Schlüter-KERDI-LINE i konstrukcije okvira moraju se ugraditi s pomoću cementnog ljepljiva za pločice. Uporaba silikona premazanog octom na kanalicama, okvirima i rešetkama nije dopuštena.**

KERDI-LINE komponenta je sustava u skladu s normom o vodonepropusnosti DIN 18534 koja se primjenjuje u Njemačkoj i, zajedno s prethodno navedenim sustavima Schlüter ima certifikat abP (opći certifikat o ispitivanju nadležnog tijela za građevinski nadzor).

Klase izloženosti vlazi u skladu s certifikatom abP mogu se pronaći u odgovarajućim informacijskim listovima. KERDI-LINE komponenta je sustava s europskom tehničkom ocjenom (ETA = European Technical Assessment) u skladu sa smjericama ETAG 022 (kompozitno brtvljenje). Prethodno navedeni proizvodi Schlüter isprobani ljepljivom ERDI-COLL-L imaju oznaku CE.

Vidljive površine profilnog okvira kao i pokrovi – u zatvorenoj ili perforiranoj izvedbi – izrađeni su od četkanog, ispoliranog nehrđajućeg čelika ili nehrđajućeg čelika premazanog prahom. Za profilni okvir dostupno je i korito za pločice dubine 17 mm. Osim toga, dostupan je nosač obloge bez okvira neovisan o visini (KERDI-LINE-D).

Uz **Schlüter-KERDI-LINE-GTO** na raspolaganju je sifon uklj. silikonsku zaklopku. Ona se može upotrebljavati umjesto dvodijelnog sifona i sprječava stvaranje neugodnih mirisa koji mogu nastati sustavima odvodnje koji se rijetko upotrebljavaju (u kupaonicama za goste, vikendicama itd.) zbog isušivanja jedinice sifona. S kapacitetom odvodnje od najmanje 0,4 l/s (prema DIN EN 1253),



suhi sifon može i trajno zamijeniti postojeću jedinicu sifona i, ako je potrebno, nadomjestiti neadekvatnu ventilaciju u sustavu odvodnje (nije primjenjivo u KERDI-LINE-F/-VS /-VOS).

Dodatne informacije o sustavu KERDI-LINE-GTO nalaze se na stranici 17.

#### Napomena:

KERDI-LINE-H i -V mogu se ugraditi kao kompletan sustav s odgovarajućom nagibnom pločom Schlüter-KERDI-SHOWER-L s integriranim brtvljenjem KERDI (vidi informacijski list proizvoda 8.8). U načelu je moguća ugradnja i nagibnog estriha. Estrih se na površini mora zabrtviti pomoću Schlüter-KERDI (vidi informacijski list proizvoda 8.1), DITRA (vidi informacijski list proizvoda 6.1) ili -DITRA-HEAT (vidi informacijski list proizvoda 6.4).

Kod KERDI-LINE-H 50 G2, -V 50 G2 i KERDI-LINE-F potrebno je zbog konstrukcije vodilice odvoda ugraditi nagibni estrih. Estrih se na površini mora zabrtviti pomoću Schlüter-DITRA (vidi informacijski list proizvoda 6.1) ili -DITRA-HEAT.

Kao dopuna sustavu, Schlüter-SHOWERPROFILE-S i -R (vidi informacijski list proizvoda 14.1) na raspolaganju su za priključivanje na pod ili zid. Za nagibe bočnih strana, SHOWERPROFILE-S je u skladu s nagibom klinastog oblika. Okolne zidove treba zabrtviti pomoću Schlüter-KERDI (vidi informacijski list proizvoda 8.1) ili izraditi kao brtvu pomoću Schlüter-KERDI-BOARD (vidi informacijski list proizvoda 12.1).

### Zvučna izolacija

Radi pridržavanja pravila normi o zvučnoj izolaciji DIN 4109, VDI 4100, ÖNORM B 8115-2 odn. SIA 181 uz **Schlüter-KERDI-LINE-SR** dostupna je podloga za zvučnu izolaciju koja u kombinaciji s provjerenim varijantama proizvoda KERDI-LINE-H 40, H 50 i KL F ispunjava zahtjeve u pogledu razine buke koraka i instalacije te korištenja. Detaljnije informacije nalaze se u osnovi za projektiranje proizvoda KERDI-LINE-SR.

### Materijal

Tijela kanalica duljine do 120 cm izrađena su od duboko vučenog nehrđajućeg čelika V4A (materijal br. 1.4404 = AISI 316L) a od 130 cm izrađena su od savijenog, zavařenog, a zatim dekapiranog nehrđajućeg čelika V4A (materijal br. 1.4404 = AISI 316L). Tijela kanalica opremljena su prirubnicom za lijepljenje na koju je tvornički pričvršćena manžeta KERDI. To je traka za brtvljenje od mekog polietilena, s obje strane obložena posebnim filcom.

Ovisno o vrsti, kućišta odvoda izrađena su od polipropilena visoke otpornosti na udarce (PP) ili akrilonitril butadien stirena (ABS).

Sifon je izrađen od polipropilena ojačanog vlaknima (PP).

Okvir od nehrđajućeg čelika i pokrovna rešetka dostupni su u sljedećim izvedbama materijala:

V4A materijal br. 1.4404 = AISI 316L.

Površine profilnih okvira i pokrova:

EB = četkanjani nehrđajući čelik

EP = ispolirani nehrđajući čelik

EC = nehrđajući čelik premazan prahom

Nosač kanalice sastoji se od ekspanziranog polistirena (EPS) otpornog na pritisak.

KERDI-LINE-SR je posebno proizveden poliesterski filc (PES). Bez mirisa je, može se reciklirati i ne trune. Visina = cca 10 mm

#### Svojstva materijala i područja primjene:

Tijela kanalica, okviri i pokrovi razvrstani su prema normi DIN EN 1253, odvodi za zgrade, u kategoriju K3. Predviđena je njihova upotreba na površinama bez prometnog opterećenja, poput apartmana, kuća za odmor, hotela, škola, javnih kupališta i tuševa.

Tijela, okviri i poklopci kanalica prikladni su za invalidska kolica.

KERDI-LINE izrađen od nehrđajućeg čelika V4A, četkanog (materijal br. 1.4404 = AISI 316L) posebno je prikladan ako se očekuju visoka mehanička ili kemijska opterećenja. Čak ni nehrđajući čelik razreda 1.4404 nije otporan na sva kemijska opterećenja kao što su ona uzrokovana klorovodičnom ili fluorovodičnom kiselinom, kao ni na određene koncentracije klora i slane vode.

To se u određenim slučajevima odnosi i na bazene s morskom vodom. Upotrebljivost predviđenog sustava podnog odvoda mora se utvrditi u zasebnim pojedinačnim slučajevima, ovisno o očekivanim kemijskim, meha-

ničkim ili drugim opterećenjima. Potrebno je izbjegavati agresivna sredstva za čišćenje. Profilni okvir, kao i odgovarajući pokrov A, B i C od nehrđajućeg čelika također su dostupni s teksturiranom površinom. To su površine prirodnog karaktera. Nehrđajući čelik prethodno je obrađen i premazan poliuretanskim premazom u prahu. Premaz ima postojanu boju i otporan je na UV zrake i vremenske uvjete. Vidljive je rubove potrebno zaštititi od abraziva i grebanja.

### Napomene

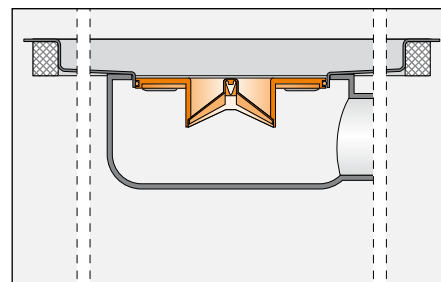
Za jednostavno periodično čišćenje sifona i tijela kanalice kompletu je priložena posebno prikladna četka za čišćenje s uputama za uporabu.

Sva sredstva za čišćenje moraju biti bez klorovodične i fluorovodične kiseline.

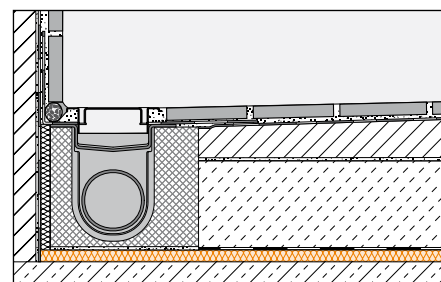
Potrebno je izbjegavati kontakt s drugim metalima, kao što je obični čelik, jer to može uzrokovati stranu hrđu. To se odnosi i na alate kao što su lopatice ili čelična vuna, na primjer za uklanjanje ostataka morta.

Na osjetljivim površinama (posebno za EP = ispolirani nehrđajući čelik) ne smiju se upotrebljavati abrazivna sredstva za čišćenje.

Ako je potrebno, preporučujemo uporabu politure za nehrđajući čelik Schlüter-CLEAN-CP.



Schlüter-KERDI-LINE-GTO  
(Suhi sifon)



Schlüter-KERDI-LINE-SR  
(Primjer ugradnje KERDI-LINE-H 40, za konstrukciju vidi B vidi „Osnova za projektiranje Schlüter-KERDI-LINE-SR“)



## Obrada

Radni koraci sustava linijske odvodnje navedeni su u nastavku.

Detaljni opisi nalaze se u zasebnim uputama za ugradnju:

Schlüter-KERDI-LINE-H

Schlüter-KERDI-LINE-H 50 G2

Schlüter-KERDI-LINE-F

Schlüter-KERDI-LINE-V

Schlüter-KERDI-LINE-V 50 G2

Schlüter-KERDI-LINE-D (nosač obloge)

## Ugradnja u slučaju male konstrukcijske visine:

KERDI-LINE-H -H 50 G2 i -F namijenjeni su za horizontalnu odvodnju na stropu, pri čemu je KERDI-LINE-F posebno pogodan za obnovu i modernizaciju zbog svoje niske visine ugradnje od samo 60 mm. Ako je moguća odvodnja kroz strop, visina ugradnje od  $\geq 24$  mm može se postići, na primjer, sa sustavom KERDI-LINE-V.

## Schlüter®-KERDI-LINE-H

### Vodoravni odvod

1. Nosač kanalica postavlja se na ravnu podlogu odgovarajuće visine. Za izravnavanje neravnina i kompenzaciju visine, nosač kanalica može se precizno poravnati i postavljanjem na dovoljno gusto postavljene komadiće morta ili na kompenzacijski sloj postavljen na cijelu površinu.

Pri ugradnji u zid, tijelo kanalice mora se poravnati u skladu s debljinom sloja zidne obloge.

Pri ugradnji u sredinu, nosač kanalice namješta se simetrično s pomoću priložene trake za popunjavanje.

**Napomena:** radi poboljšanja zvučne izolacije u području tuša, potrebno je postaviti podlogu za zvučnu izolaciju KERDI-LINE-SR i rubnu izolacijsku traku u rubnom području.

Podloge za zvučnu izolaciju treba postaviti labavo na spoj na ravni čvrsti strop. Pritom treba paziti da je ispisana strana okrenuta prema gore. Radi izbjegavanja zvučnih mostova, spojeve je moguće fiksirati pokrovom protiv udaraca Schlüter-DITRA-SOUND-KB.

Za dodatne pojedinosti ugradnje ispitanih konstrukcija sustava – u skladu sa zahtjevima u pogledu zvučne izolacije odgovarajućih standarda i propisa – vidi osnovu za projektiranje.

2. Tijelo kanalice umeće se u nosač kanalice – s prikladno izrezanom odvodnom cijevi koja je spojena na sustav odvodnje zgrade.

Zatim treba provesti ispitivanje nepropusnosti.

3. Zatim se nagibna ploča Schlüter-KERDI-SHOWER-LT/-LTS postavlja uz precizno postavljenu odvodnu kanalicu KERDI-LINE-H, na dovoljno nosivi kompenzacijski sloj od estriha ili vezanog nasipnog materijala, na odgovarajuću visinu, u ravnini s gornjim rubom nosača kanalice (vidi informacijski list proizvoda 8.8).

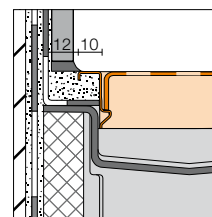
Alternativno, nagibni estrih može se postaviti na odgovarajuću visinu i navući preko vrha nosača kanalice.

4. Za lijepljenje manžete KERDI, ljepilo za brtvljenje KERDI-COLL-L (vidi informacijski list proizvoda 8.4) nanosi se na sljedeću površinsku brtvu nazubljenom lopaticom 3 x 3 ili 4 x 4 mm, a manžeta KERDI umeće se preko cijele površine.

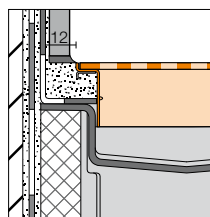
Potrebno je obratiti pažnju na vrijeme otvorenog ljepila. I zidne je priključke potrebno ispravno uspostaviti s pomoću brtvjenih traka KERDI koje su zalijepljene ljepilom KERDI-COLL-L.



uz 1.  
Poravnajte nosač kanalice



Sl. profilni okvir



Sl. konturni okvir



uz napomenu:  
podloga za zvučnu izolaciju  
Schlüter®-KERDI-LINE-SR



uz 2.  
Umetnite tijelo kanalice



uz 3.  
Nanesite estrih za kompenzaciju



uz 3.  
Gurnite nagibnu ploču pod rub  
tijeka kanalice



uz 4.  
Manžeta KERDI  
zalijeplite s pomoću  
KERDI-COLL-L



Ako je potrebno, dostupni su  
odgovarajući oblikovni elementi  
Schlüter®-KERDI-KERS za brtv-  
ljenje nagiba



### Schlüter®-KERDI-LINE-H 50 G2 Vodoravni odvod s visinom zaporne vode 50 mm

1. Da bi se postigla minimalna visina ugradnje od 120 mm, skratite adapter (maks. dubina umetanja 90 mm) na minimalnu dubinu umetanja od 15 mm.



uz 1.  
Skratite adapter



uz 2.  
Ponovno zavijčajte adapter

2. Adapter je potrebno ponovno priključiti na tijelo kanalice i čvrsto zavijčati.



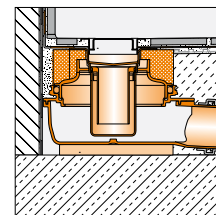
uz 3.  
Postavite kucište odvoda na adapter



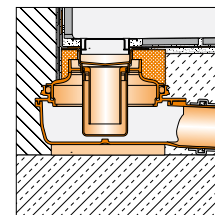
uz 4.  
Poravnajte nosač kanalice

3. Kućište odvoda potrebno je postaviti na adapter i pritisnuti.

4. Ravnu podlogu u području nosača kanalica treba izraditi tankim slojem morta. Tijelo kanalice uklj. nosač kanalice postavlja se na kućište odvoda i utiskuje. Sve potrebne kompenzacije visine mogu se postići pomoću komadića morta. Kućište odvoda potrebno je osigurati od klizanja adaptera. Prilikom ugradnje u zid, tijelo kanalice potrebno je poravnati ovisno o udaljenosti zida i debljini zidne obloge (vidi primjere ugradnje 4a i 4b).



4a  
Ugradnja ispred zida



4b  
Ugradnja u zid

5. Potrebno je postaviti i poravnati postojeću odvodnu cijev.



uz 5.  
Poravnajte odvodnu cijev



uz 6.  
Nanesite nagibni estrih

6. Zatim treba – po potrebi na odgovarajuću izolaciju – nanijeti nagibni estrih (2 %) površine tuša.

7. Površinu estriha potrebno je prekriti tankoslojnim mortom. Preporuka za nazubljenje pri upotrebi DITRA je 3 x 3 ili 4 x 4 mm. Pri upotrebi DITRA-HEAT, 6 x 6 mm.



uz 7.  
Nanesite tankoslojni mort



uz 8.  
Zalijepite Schlüter®-DITRA 25 odn. -DITRA-HEAT

8. Nakon toga lijepi se DITRA ili -DITRA-HEAT. Spojeve je potrebno zabrtviti trakom KERDI-KEBA uz upotrebu ljepila KERDI-COLL-L (vidi informacijski list proizvoda 6.1 i 6.4)

... daljnji koraci, analogno KERDI-LINE-H (od točke 4).

**Schlüter®-KERDI-LINE-F****Priprema KERDI-LINE F40 (a)**

- 1a. Priložena lamelarna brtva postavlja se na odvodni priključak tijela kanalice (pazite na položaj).
- 2a. Nakon toga se postavlja kućište odvoda.
- 3a. Ravna i po visini odgovarajuća podloga pokriva se tankoslojnim mortom i postavlja se nosač kanalice. Za izjednačavanje neravnina i kompenzaciju visine, nosač kanalice može se precizno poravnati i postavljanjem na dovoljno gusto postavljene komadiće morta ili na kompenzacijski sloj postavljen na cijelu površinu.



uz 1a.



uz 1b.



uz 2a.



uz 2b.



uz 3a.



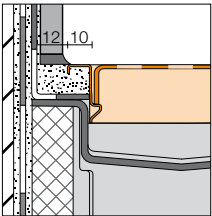
uz 3b.

**Priprema KERDI-LINE F50 (b)**

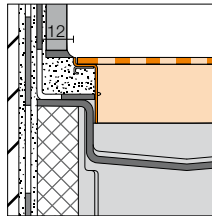
- 1b. Premažite brtvu kućišta odvoda odn. odvodni priključak mazivom.
- 2b. Nakon toga se postavlja kućište odvoda.
- 3b. Ravnu podlogu u području nosača kanalice treba prekriti tankoslojnim mortom te postaviti nosače kanalice i podlogu za zvučnu izolaciju. Za kompenzaciju visine, nosač kanalice može se precizno poravnati i postavljanjem na dovoljno gusto postavljene komadiće morta.

Napomena: pri ugradnji u zid, tijelo kanalice mora se poravnati u skladu s debljinom sloja zidne obloge. Pri ugradnji u sredinu, nosač kanalice namješta se simetrično s pomoću priložene trake za popunjavanje.

4. Kućište odvoda s postojećom odvodnom cijevi zatim se priključuje na sustav odvodnje zgrade. Tijelo kanalice mora se zatim poravnati s pomoću libele i treba provesti ispitivanje nepropusnosti.
5. Zatim se nagibni estrih (2 %) površine tuša nanosi na KERDI-LINE-F, koji je precizno postavljen i poravnat s pomoću libele.
6. Nakon što se po površini estriha može hodati, DITRA se čvrsto lijepi na površinu estriha tankoslojnim mortom (preporuka za nazubljenje 3 x 3 mm ili 4 x 4 mm).
7. Za lijepljenje manžete KERDI, ljepilo za brtvljenje KERDI-COLL-L (vidi informacijski list proizvoda 8.4) nanosi se na sljedeću površinsku brtvu nazubljenom lopaticom 3 x 3 ili 4 x 4 mm, a manžeta KERDI umeće se preko cijele površine.



Sl. profilni okvir



Sl. konturni okvir



uz 4.



uz 4.



uz 5.



uz 6.



uz 7.

Potrebno je obratiti pažnju na vrijeme otvorenog ljepila. I zidne je priključke potrebno zalijepiti s pomoću brtvenih traka KERDI-KEBA uz upotrebu ljepila KERDI-COLI-L te ih ispravno uspostaviti.

Format pločica na podlozi DITRA mora biti najmanje 5 x 5 cm (vidi i informacijski list proizvoda 6.1).



## Schlüter®-KERDI-LINE-V, -VS, -VOS Okomiti odvod

1. Nosač kanalica postavlja se na ravnu podlogu odgovarajuće visine. Za izjednačavanje neravnina i kompenzaciju visine, nosač kanalica može se precizno poravnati postavljanjem na kompenzacijski sloj. Pri ugradnji u zid, tijelo kanalice mora se poravnati u skladu s debljinom sloja zidne obloge.

Pri ugradnji u sredinu, nosač kanalice namješta se simetrično s pomoću priložene trake za popunjavanje.

**Napomena:** radi poboljšanja zvučne izolacije u području tuša, potrebno je postaviti podlogu za zvučnu izolaciju KERDI-LINE-SR i rubnu izolacijsku traku u rubnom području.

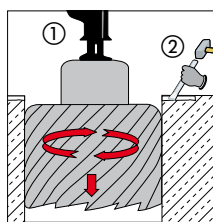
Podloge za zvučnu izolaciju treba postaviti labavo na spoj na ravni čvrsti strop. Pritom treba paziti da je ispisana strana okrenuta prema gore. Radi izbjegavanja zvučnih mostova, spojeve je moguće fiksirati pokrovom protiv udaraca Schlüter-DITRA-SOUND-KB.

Za dodatne pojedinosti ugradnje ispitanih konstrukcija sustava vidi osnovu za projektiranje.

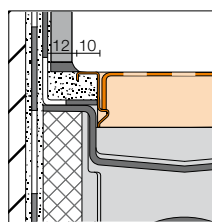
2. Tijelo kanalice umeće se u nosač kanalice – s prikladno izrezanom odvodnom cijevi koja je spojena na sustav odvodnje zgrade. Zatim treba provesti ispitivanje nepropusnosti.

3. Zatim se nagibna ploča Schlüter-KERDI-SHOWER-LT/-LTS postavlja na precizno postavljenu odvodnu kanalicu KERDI-LINE-V, na odgovarajuću visinu, u ravnini s gornjim rubom nosača kanalice (vidi informacijski list proizvoda 8.8). Alternativno, nagibni estrih može se postaviti na odgovarajuću visinu i navući preko vrha nosača kanalice.

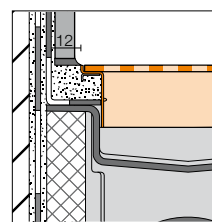
4. Za lijepljenje manžete KERDI, ljepilo za brtvljenje KERDI-COLL-L (vidi informacijski list proizvoda 8.4) nanosi se na sljedeću površinsku brtvu nazubljenom lopaticom 3 x 3 ili 4 x 4 mm, a manžeta KERDI umeće se preko cijele površine. Potrebno je obratiti pažnju na vrijeme otvorenog ljepila. I zidne je priključke potrebno ispravno uspostaviti s pomoću brtvenih traka KERDI koje su zalijepljene ljepilom KERDI-COLL-L.



uz 1.  
Provrt s izvađenom jezgrom /  
proboj stropa



Sl.: profilni okvir



Sl.: konturni okvir



uz 2.  
Umetnite odvodnu cijev



uz 3.  
Gurnite nagibnu ploču pod rub  
tijela kanalice



uz 4.  
Manžeta KERDI  
zalijeplite s pomoću  
KERDI-COLL-L



### Schlüter®-KERDI-LINE-V 50 G2 Okomiti odvod s visinom zaporne vode 50 mm

1. Potrebno je utvrditi pozicioniranje linijske odvodnje i načiniti provrt s izvađenom jezgrom/proboj stropa za kućište odvoda. Nakon toga se pozicionira kućište odvoda.

2. Da bi se postigla minimalna visina ugradnje od 48 mm, skratite adapter (maks. dubina umetanja 90 mm) na minimalnu dubinu umetanja od 30 mm.

3. Adapter je potrebno ponovno priključiti na tijelo kanalice i čvrsto zavijčati.

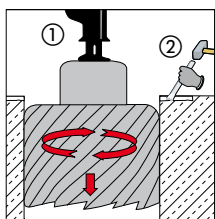
4. Ravnu podlogu u području nosača kanalica treba izraditi tankim slojem morta. Tijelo kanalice uklij. nosač kanalice postavlja se na kućište odvoda i utiskuje. Sve potrebne kompenzacije visine mogu se postići pomoću komadića morta. Prilikom ugradnje u zid, tijelo kanalice potrebno je poravnati ovisno o udaljenosti zida i debljini zidne obloge (vidi primjere ugradnje 4a i 4b).

5. Zatim je potrebno nanijeti kosi estrih (2 %) površine tuša.

6. Površinu estriha potrebno je prekriti tankoslojnim mortom. Preporuka za nazubljenje pri upotrebi DITRA je 3 x 3 ili 4 x 4 mm, pri upotrebi DITRA-HEAT HEAT, 6 x 6 mm.

7. Nakon toga lijepi se DITRA odn. DITRA-HEAT – spojeve je potrebno zabrtviti pomoću KERDI-KEBA uz upotrebu KERDI-COLL-L (vidi informacijski list proizvoda 6.1 i 6.4)

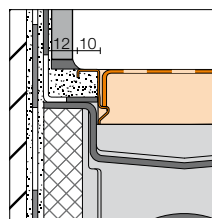
... daljnji koraci, analogno KERDI-LINE-H (od točke 4).



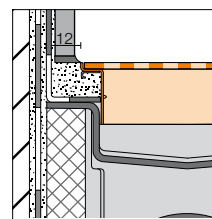
uz 1. Provrt s izvađenom jezgrom / proboj stropa



uz 2. Skratite adapter



Sl.: profilni okvir



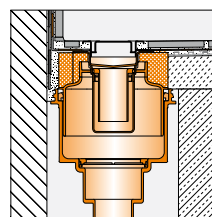
Sl.: konturni okvir



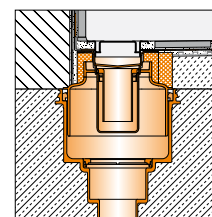
uz 3. Ponovno zavijčajte adapter



uz 4. Postavite tijelo kanalice uklij. nosač kanalice



4 a Ugradnja ispred zida



4 b Ugradnja u zid/strop



uz 5. Nanesite estrih



uz 6. Nanesite tankoslojni mort



uz 7. Zalijepite Schlüter®-DITRA 25 odn. DITRA-HEAT





### Protupožarna zaštita za KERDI-LINE-V 50 G2

#### ... sa Schlüter-KERDI-LINE-BS /-ZBS

Komponente sustava sprječavaju prijenos požara na drugi kat u skladu s brojem odobrenja Z-19.17-1719. Protupožarni umetak (br. art.: KL BS) uvodi se u kućište odvoda kompleta linijske odvodnje KERDI-LINE-V 50 G2.

#### Montaža protupožarnog umetka KL BS:

1. Umetne se protupožarni umetak KL BS (sl. 1).
2. Zatim se umetne stezni prsten uz dodatak isporučenog maziva (sl. 2).

U kombinaciji s prolaznom brtvom po izboru koju se umetne u provrt iz izvađenom jezgrom ( $\varnothing$  160 mm) (br. art.: KD ZBS), pouzdano se sprječava prolazak topline, vatre i dima kada temperatura prijeđe cca 150 °C zahvaljujući pjenjenju izvornog materijala prisutnog u elementu protupožarne zaštite u razdoblju otpornosti na požar od R120, R90, R60, R30 (ovisno o stropu).

#### Funkcija protupožarne zaštite prolazne brtve KD ZBS primjenjuje se samo u kombinaciji s protupožarnim umetkom KL BS!

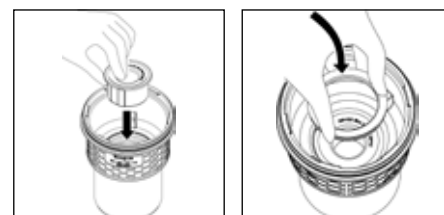
Alternativno, kućište odvoda mora se zabetonirati ili naknadno zažbukati u čvrsti strop cementnim mortom MG III.



KL BS

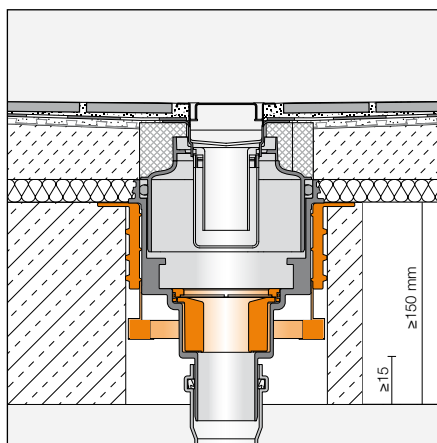


KD ZBS

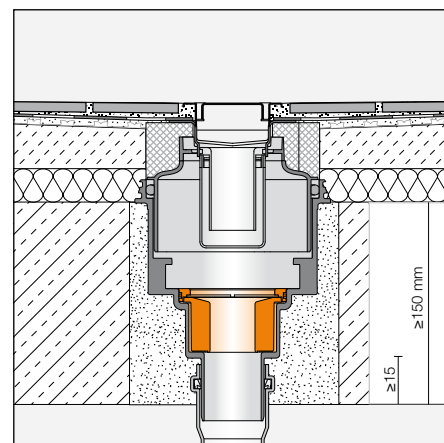


1

2



Prolazna brtva KD ZBS s funkcijom zaštite od požara (samo u kombinaciji s protupožarnim umetkom KL BS)



Protupožarni umetak KL BS



### Ugradnja na uspravni bočni zid

1. Manžetu KERDI treba izrezati tako da odgovara području kuta.
2. Manžetu KERDI potrebo je čvrsto zalijepiti s pomoću ljepila KERDI-COLL-L. Unutarnji kut Schlüter-KERDI-KERECK uključen u opseg isporuke potrebno je izrezati na odgovarajuću veličinu
3. ... i zalijepiti ga s pomoću KERDI-COLL-L.



uz 1.  
Odrežite manžetu KERDI



uz 2.  
Zalijepite manžetu KERDI / odrežite unutarnji kut KERECK



uz 3.  
Zalijepite unutarnji kut KERECK

### Montaža okvira i pokrova

1. Okvir treba umetnuti s odstojućom trakom.
2. Okvir se namješta na debljinu obloge pomoću podešavanja visine – vidi crteže.
3. Okvir se mora u potpunosti podložiti tankoslojnim mortom, a oblogu položiti po cijeloj površini.
4. Nakon stvrdnjavanja uklanjaju se odstojuća traka i naprava za namještanje visine. Nakon toga možete umetnuti pokrov.

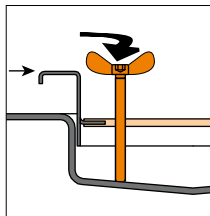
**Napomena:** pri ugradnji profilnog okvira ispolirane površine, potrebno je ukloniti zaštitnu foliju prije nanošenja ispune. Prljavština nastala zbog morta ili ljepila za pločice mora se odmah ukloniti.



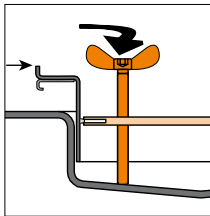
uz 1.  
Umetnite okvir uklj. odstojuću traku



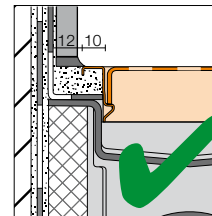
uz 2.  
Okvir s pomoću naprave za namještanje visine ...



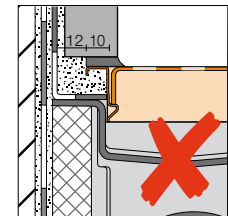
uz 2.  
... namjestite na debljinu obloge (sl.: profilni okvir)



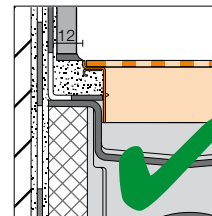
uz 2.  
... namjestite na debljinu obloge (sl.: konturni okvir)



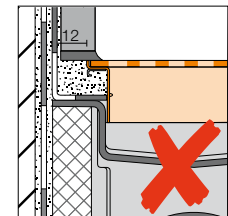
Ispravna ugradnja (sl.: profilni okvir)



Pogrešna ugradnja (sl.: profilni okvir)



Ispravna ugradnja (sl.: konturni okvir)



Pogrešna ugradnja (sl.: konturni okvir)



uz 3.  
Podložite okvir / po cijeloj površini postavite pločice



uz 4.  
Umetnite pokrov



### Montaža nosača obloge bez okvira Schlüter®-KERDI-LINE-D

1. Pri **ugradnji u zid** pokrovna se traka lijepi prema zidu nakon uklanjanja zaštitne folije, kao što je prikazano.



uz 1.  
Pri ugradnji u zid: zalijepite pokrovnu traku prema zidu



uz 2.  
Umetnite odstoynike u tijelo kanalice

2. Nakon toga potrebno je umetnuti odstoynike u tijelo kanalice...

3. ... i izgladiti oblogu površine tuša. Višak tankoslojnog morta mora se ukloniti tako da nema ostataka, otvorena područja u sloju ljepila moraju biti potpuno zatvorena (vidi napomenu).



uz 3.  
Izgladite oblogu površine tuša

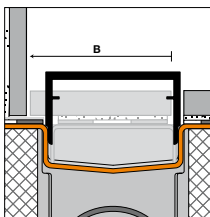


uz 4.  
Izmjerite oblogu za nosač obloge...

4. Pri **ugradnji u zid** širina (B) obloge odgovara udaljenosti od zida do unutarnjeg ruba odstoynika, minus 1 mm.

Pri **ugradnji u sredinu** širina obloge odgovara unutarnjoj mjeri odstoynika (= 50 mm).

Na prednjim stranama pokrov se može, ako je potrebno, prilagoditi širini fuga cjelokupne obloge ili izvesti kao obodni procjep za odvodnjavanje.



uz 4.  
... vidi opis uz dimenziju „B“



uz 5.  
Nosaa obloge potrebno je prekriti tankoslojnim mortom

5. Nakon što se obloga stvrdne, potrebno je ukloniti odstoynike i nosaa obloge prekriti tankoslojnim mortom.

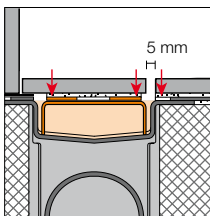
6. Obloga se lijepi tankoslojnim mortom i poravnava. U slučaju cementne ispune, potrebno je izostaviti područje nosača obloge.



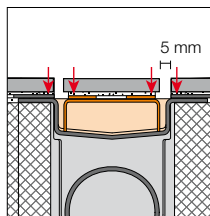
uz 6.  
Zalijepite oblogu – pri nanošenju ispune, izostavite područje nosača obloge

**Napomena:** višak tankoslojnog morta mora se ukloniti tako da nema ostataka odn. potrebno je potpuno zatvoriti otvorena područja u sloju ljepila.

**Napomena:** uporaba silikona premazanog octom na kanalicama, okvirima i rešetkama nije dopuštena.



uz napomenu „Ugradnja u zid“



uz napomenu „Ugradnja u sredinu“

**Pregled proizvoda:****Duljine kanalice**

mm	500	600	700	800	900	1000	1100	1200	1300	1400	1500	1600	1700	1800
KERDI-LINE-H	•	•	•	•	•	•	•	•	•	•	•	•	•	•
KERDI-LINE-H 50 G2	•	•	•	•	•	•	•	•	•	•	•	•	•	•
KERDI-LINE-F 40	•	•	•	•	•	•	•	•						
KERDI-LINE-F 50	•	•	•	•	•	•	•	•	•	•	•	•	•	•
KERDI-LINE-V	•	•	•	•	•	•	•	•	•	•	•	•	•	•
KERDI-LINE-V 50 G2	•	•	•	•	•	•	•	•	•	•	•	•	•	•
KERDI-LINE-VS	•	•	•	•	•	•	•	•	•	•	•	•	•	•
KERDI-LINE-VOS			•	•	•	•	•	•						

**Profilni okvir/klasični pokrov ispolirani nehrđajući čelik**

mm	500	600	700	800	900	1000	1100	1200
Profilni okvir, V = 19 mm	•	•	•	•	•	•	•	•
Pokrovi A i B	•	•	•	•	•	•	•	•
Korito za pločice C	•	•	•	•	•	•	•	•

**Konturni okvir / pokrovi Style četkani nehrđajući čelik**

mm	500	600	700	800	900	1000	1100	1200
Konturni okvir, V = 23 mm	•	•	•	•	•	•	•	•
Pokrovi s dizajnom E/F/G	•	•	•	•	•	•	•	•

**Profilni okvir/klasični pokrov četkani nehrđajući čelik**

mm	500	600	700	800	900	1000	1100	1200	1300	1400	1500	1600	1700	1800
Profilni okvir, V = 19 mm	•	•	•	•	•	•	•	•	•	•	•	•	•	•
Profilni okvir, V = 30 mm	•	•	•	•	•	•	•	•						
Pokrovi A i B	•	•	•	•	•	•	•	•	•	•	•	•	•	•
Korito za pločice C	•	•	•	•	•	•	•	•	•	•	•	•	•	•
Nosač obloge D*	•	•	•	•	•	•	•	•	•	•	•	•	•	•

\* Duljina odabranog nosača obloge mora odgovarati duljini kanalice.

**MY Schlüter-KERDI-LINE s gravitom prilagođenom kupcu  
profilni okvir / klasični pokrov četkani nehrđajući čelik**

mm	500	600	700	800	900	1000	1100	1200	1300	1400	1500	1600	1700	1800
Profilni okvir, V = 19 mm	•	•	•	•	•	•	•	•	•	•	•	•	•	•
Pokrovi A i B	•	•	•	•	•	•	•	•	•	•	•	•	•	•
Korito za pločice C	•	•	•	•	•	•	•	•	•	•	•	•	•	•

\*gravira prilagođena kupcu moguća je samo na okviru

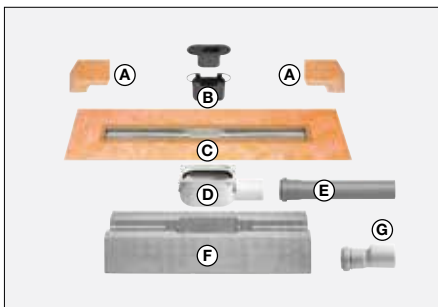
**Profilni okvir/klasični pokrov nehrđajući čelik premazan prahom**

mm	500	600	700	800	900	1000	1100	1200
Profilni okvir, V = 19 mm	•	•	•	•	•	•	•	•
Pokrovi A i B	•	•	•	•	•	•	•	•
Korito za pločice C	•	•	•	•	•	•	•	•

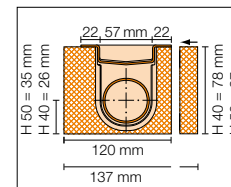
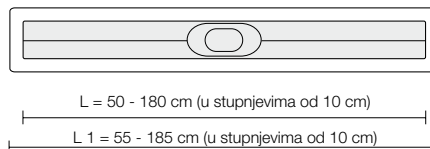


## Izvedbe

### Schlüter®-KERDI-LINE-H Vodoravni odvod s integriranim sifonom



A	Kutna brtva (za bočno priključivanje na zid)
B	Dvodijelni sifon
C	Tijelo kanalice s brtvenom manžetom
D	Kućište odvoda
E	Odvodna cijev
F	Nosač kanalice
G	Prijelaz DN 40 na DN 50 (samo za KERDI-LINE 40)



Poprečni presjek

Kapacitet odvodnje DN 40  
 u skladu s DIN EN 1253:  
 kod visine zadržavanja od 2 cm =  
 0,5 l/s (30 l/min.)  
 kod visine zadržavanja od 1 cm =  
 0,42 l/s (25 l/min.)  
 Visina zaporne vode 25 mm

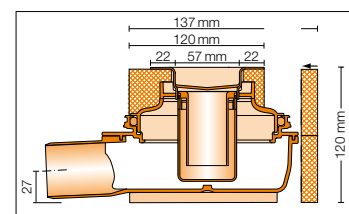
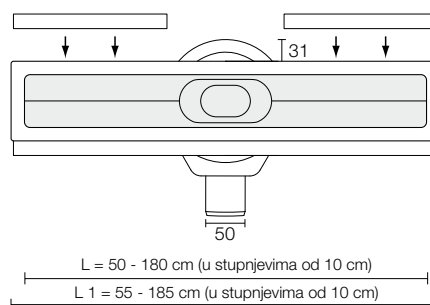
Kapacitet odvodnje DN 50  
 u skladu s DIN EN 1253:  
 kod visine zadržavanja od 2 cm =  
 0,6 l/s (36 l/min.)  
 kod visine zadržavanja od 1 cm =  
 0,57 l/s (34 l/min.)  
 Visina zaporne vode 30 mm

### Schlüter®-KERDI-LINE-H 50 G2 Vodoravni odvod s integriranim sifonom



Kapacitet odvodnje DN 50  
 u skladu s DIN EN 1253:  
 kod visine zadržavanja od 2 cm =  
 0,8 l/s (48 l/min.)  
 kod visine zadržavanja od 1 cm =  
 0,72 l/s (43 l/min.)  
 Visina zaporne vode 50 mm

A	Kutna brtva (za uspravni bočni zid)
B	Tijelo kanalice s brtvenom manžetom i nosačem kanalice
C	Dvodijelni sifon
D	Adapter
E	Kućište odvoda

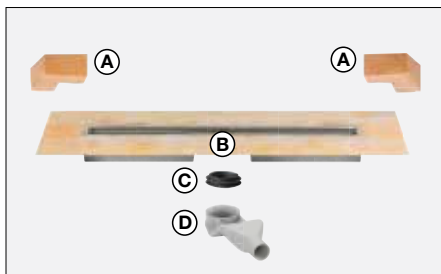


Poprečni presjek

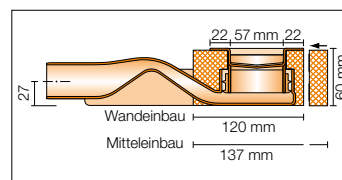


### Schlüter®-KERDI-LINE-F 40

#### Horizontalni odvod sa sifonom integriranim u kućište odvoda

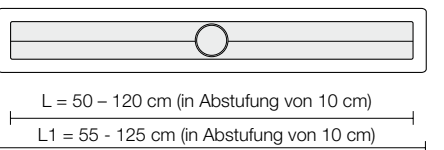


- A Kutna brtva (za uspravni bočni zid)
- B Tijelo kanalice s brtvnom manžetom i nosačem kanalice
- C Brtva s brtvnim rubom
- D Odvodna cijev



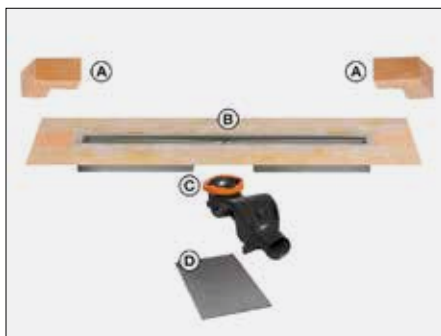
Poprečni presjek

Kapacitet odvodnje DN 40 u skladu s DIN EN 1253:  
 kod visine zadržavanja od 2 cm = 0,45 l/s (26 l/min.)  
 kod visine zadržavanja od 1 cm = 0,42 l/s (25 l/min.)  
 Visina zaporne vode 25 mm

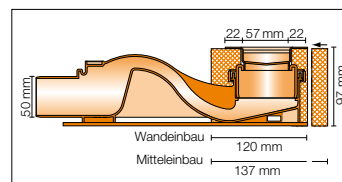


### Schlüter®-KERDI-LINE-F50

#### Horizontalni odvod sa sifonom integriranim u kućište odvoda

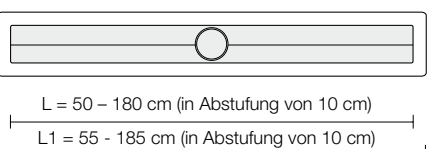


- A Kutna brtva (za uspravni bočni zid)
- B Tijelo kanalice s brtvnom manžetom i nosačem kanalice
- C Kućište odvoda sa sifonom
- D Podloga za zvučnu izolaciju kućišta odvoda



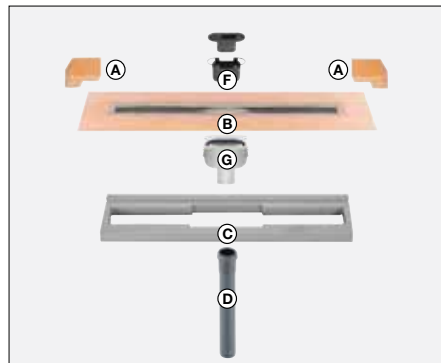
Poprečni presjek

Kapacitet odvodnje DN 50 u skladu s DIN EN 1253:  
 kod visine zadržavanja od 2 cm = 0,80 l/s (48 l/min.)  
 kod visine zadržavanja od 1 cm = 0,75 l/s (45 l/min.)  
 Visina zaporne vode 50 mm

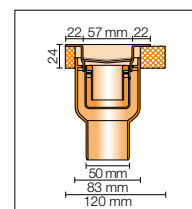


### Schlüter®-KERDI-LINE-V

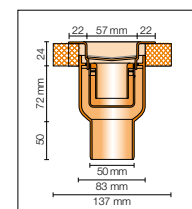
#### Okomiti odvod s integriranim sifonom



- A Kutna brtva (za bočno priključivanje na zid)
- B Tijelo kanalice s brtvnom manžetom
- C Nosač kanalice
- D Odvodna cijev
- F Dvodijelni sifon
- G Kućište odvoda

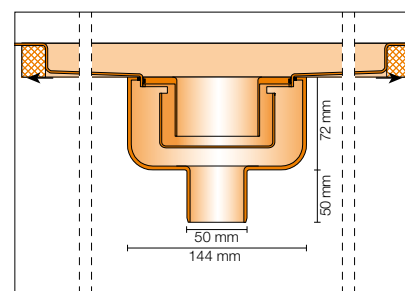
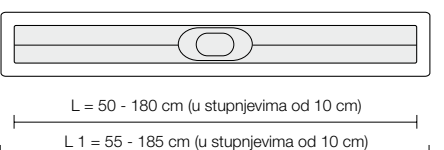


Poprečni presjek ugradnje u zid



Poprečni presjek ugradnje u sredinu

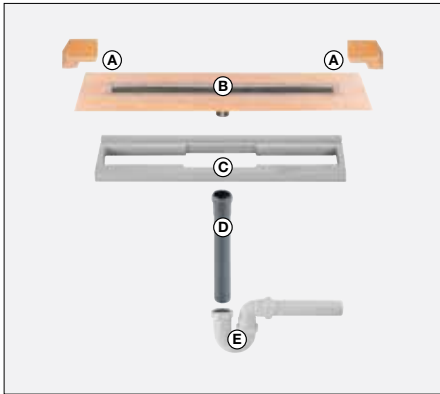
Kapacitet odvodnje DN 50 u skladu s DIN EN 1253:  
 kod visine zadržavanja od 2 cm = 0,8 l/s (48 l/min.)  
 kod visine zadržavanja od 1 cm = 0,75 l/s (45 l/min.)  
 Visina zaporne vode 30 mm



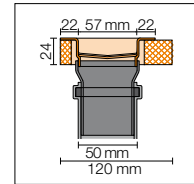
Uzdudni presjek ugradnje u zid / u sredinu



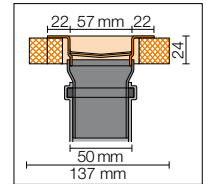
**Schlüter®-KERDI-LINE-VS /-VOS**  
**Okomiti odvod sa sifonom**



- A Kutna brtva (za bočno priključivanje na zid)
- B Tijelo kanalice s brtvenom manžetom
- C Nosač kanalice
- D Odvodna cijev
- E Cijevni sifon



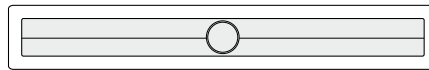
Poprečni presjek ugradnje u zid



Poprečni presjek ugradnje u sredinu

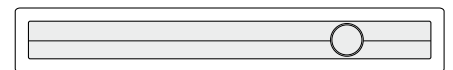
Kapacitet odvodnje DN 50 u skladu s DIN EN 1253:  
kod visine zadržavanja od 2 cm = 1,0 l/s (60 l/min.)  
kod visine zadržavanja od 1 cm = 0,95 l/s (57 l/min.)  
Visina zaporne vode 50 mm

**Schlüter®-KERDI-LINE-VS**



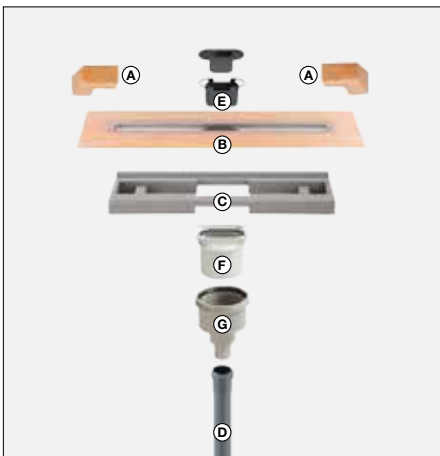
L = 50 - 180 cm (u stupnjevima od 10 cm)  
L 1 = 55 - 185 cm (u stupnjevima od 10 cm)

**Schlüter®-KERDI-LINE-VOS**

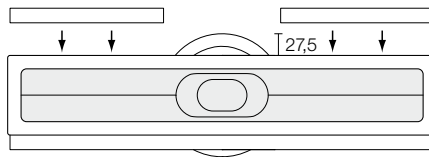


L = 70/80/90/100/110/120 cm  
L 1 = 75 /85/95/105/115/125 cm

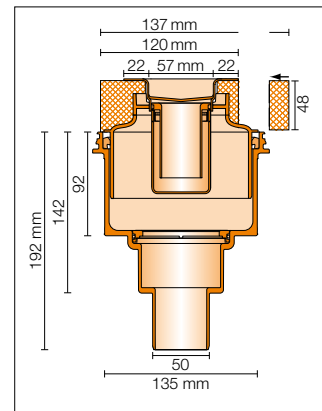
**Schlüter®-KERDI-LINE-V 50 G2**  
**Okomiti odvod s integriranim sifonom**



- A Kutna brtva (za bočno priključivanje na zid)
- B Tijelo kanalice s brtvenom manžetom
- C Nosač kanalice
- D Odvodna cijev
- E Dvodijelni sifon
- F Adapter
- G Kućište odvoda



L = 50 - 180 cm (u stupnjevima od 10 cm)  
L 1 = 55 - 185 cm (u stupnjevima od 10 cm)



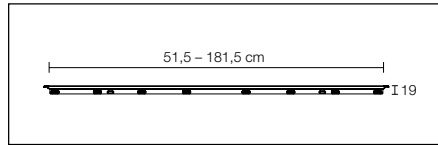
Poprečni presjek

Kapacitet odvodnje DN 50 u skladu s DIN EN 1253:  
kod visine zadržavanja od 2 cm = 1,0 l/s (60 l/min.)  
kod visine zadržavanja od 1 cm = 0,95 l/s (57 l/min.)  
Visina zaporne vode 50 mm



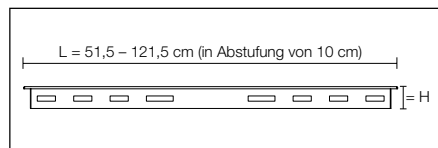
**Profilni okvir, V = 19 mm**

premazan prahom, četkan ili ispoliran  
... za obloge debljine od 3 do 15 mm



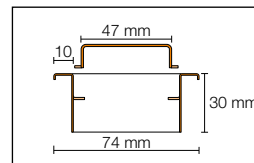
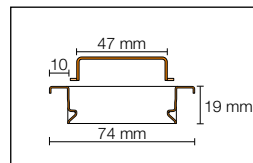
**Profilni okvir, V = 30 mm**

četkan  
... za obloge debljine od 13 do 25 mm



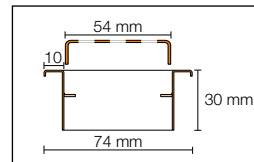
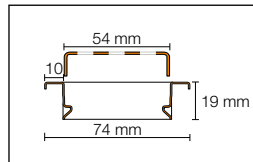
**Pokrov SOLID (A)**

premazan prahom, četkan ili ispoliran



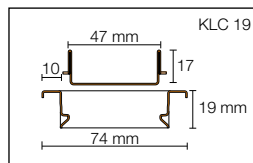
**Pokrov SQUARE (B)**

premazan prahom, četkan ili ispoliran



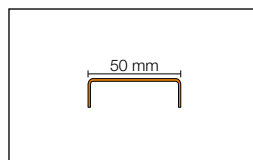
**Korito za pločice FRAMED TILE (C)**

premazan prahom, četkan ili ispoliran  
...KLC 19 – za obloge debljine do 15 mm



**Nosač obloge TILE (D) – bez okvira**

... prikladan za sve vrste obloga



Duljina odabranog nosača obloge mora odgovarati duljini kanalice.





S pomočjo modernog postupka laserskog graviranja MyDesign by Schlüter-Systems\* moguće je kupcu prilagođeno oblikovanje rešetki i okvira od četkanog nehrđajućeg čelika iz programa Schlüter KERDI-LINE.

(za tehnička svojstva vidi profilni okvir 19 mm i pokrove A - B - C).

\*Ako imate pitanja o sustavima MyDesign by Schlüter-Systems rado će vam pomoći naši terenski stručni savjetnici i naš odjel za tehničku potporu u prodaji.

Napomena:

Gravire My Schlüter-KERDI-LINE nisu moguće samo na poliranim ili obojenim rešetkama/pokrovima i na rešetkama Schlüter-KERDI-LINE-STYLE.



Gravira cijele površine



Gravira žarenjem

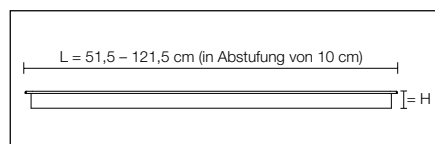


Sjenčana gravira



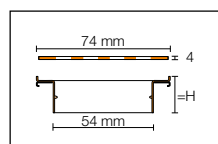
### Konturni okvir, V = 23 mm

... za obloge debljine od 6 do 18 mm



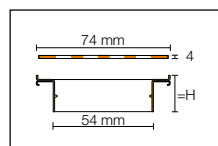
### Dizajnerski pokrov FLORAL (E)

četkan



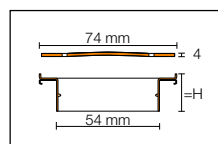
### Dizajnerski pokrov CURVE (F)

četkan



### Dizajnerski pokrov PURE (G)

četkan





## Suhi sifon Schlüter®-KERDI-LINE-GTO

Sifon uklj. silikonsku zaklopku za sve sustave linijske odvodnje KERDI-LINE (osim KERDI-LINE-F / -VS / -VOS). Sprječava stvaranje neugodnih mirisa u sustavima odvodnje koji se rijetko upotrebljavaju zbog isušivanja jedinice sifona.  
Kapacitet odvodnje min. 0,4/s (u skladu s DIN EN 1253)

**Prije umetanja suhog sifona potrebno je ukloniti dvodijelnu jedinicu sifona koja je integrirana u komplet!**



Zamjenska zaklopka  
KERDI-LINE-GTM



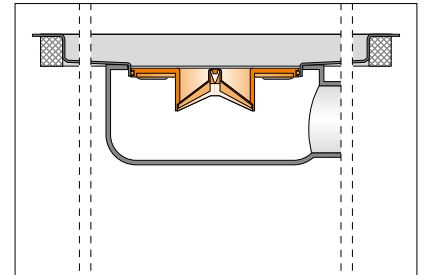
### Važna napomena:

Kako bi održala svoju funkciju, silikonska suha zaklopka ne smije doći u kontakt s agresivnim kemikalijama.

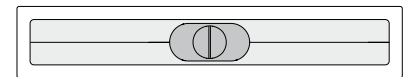
Čišćenje se provodi – u odgovarajućim vremenskim intervalima – nakon jednostavne demontaže s komercijalnim tekućim sapunom.

Potrebno je provjeriti funkciju ponovno umetnute zaklopke.

**Priložene upute o održavanju potrebno je predati krajnjem kupcu!**



Uzdužni presjek



Tlocrt



### Tekst za natječaj:

\_\_\_\_\_kom. Schlüter-KERDI-LINE ugraditi kao sustav linijske odvodnje izrađen od duboko vučenog nehrđajućeg čelika V4A s tvornički zalijepljenom manžetom KERDI na prirubnicu, u ravnini s površinom, po izboru s nagibnom pločom ili estrihom kod KERDI-LINE-H ili -V ili s estrihom na KERDI-LINE-H, -H 50 G2, -F, -V, -VS, VOS, -V 50 G2, umetak: unutarnje područje,

- u području zida
- u sredini površine
- s horizontalnim odvodom
  - DN 40 ■ DN 50
- s okomitim odvodom
- s integriranim sifonom
- s vanjskim cijevnim sifonom

uključujući odgovarajući

okvir s klasičnim pokrovom / pokrovom s dizajnom.

Duljina:

- 50 cm ■ 60 cm ■ 70 cm ■ 80 cm
- 90 cm ■ 100 cm ■ 110 cm ■ 120 cm
- 130 cm ■ 140 cm ■ 150 cm ■ 160 cm
- 170 cm ■ 180 cm

### Profili okvir / klasični pokrov

(nehrđajući čelik V4A)

- 19 mm za visine obloga od 3 – 15 mm, premazan prahom, četkan ili izrazito poliran
- 30 mm za visine obloga od 13 – 25 mm, četkan

Pri postavljanju gornje obloge postaviti na odgovarajuću visinu i s pokrovom:

- SOLID (A) zatvoren, premazan prahom, četkan, ispoliran
  - SQUARE (B) perforiran, premazan prahom, četkan, ispoliran
  - FRAMED TILE (C) korito za pločice, premazan prahom, četkan, ispoliran
  - TILE (D) nosač obloge (bez okvira)
- ... isporučiti i pravilno ugraditi.

### Konturni okvir / pokrov s dizajnom

(nehrđajući čelik V4A)

- 23 mm za visine obloga od 6 – 18 mm, četkan
- pri postavljanju gornje obloge postaviti na odgovarajuću visinu i s pokrovom s dizajnom:
  - FLORAL (E), četkan
  - CURVE (F), četkan
  - PURE (G), četkan

... isporučiti i pravilno ugraditi.

Br. art.: \_\_\_\_\_

Materijal: \_\_\_\_\_ €/kom.

Plaća: \_\_\_\_\_ €/kom.

Ukupna cijena: \_\_\_\_\_ €/kom.

### Tekstovi za pribor:

\_\_\_\_\_komad

Schlüter-KERDI-LINE KL BS kao protupožarni umetak prema broju odobrenja za ugradnju u komplet sustava linijske odvodnje KLV 50 G2 za sprječavanje prijenosa požara u razdoblju otpornosti na požar R120, R90, R60, R30 (ovisno o stropu)

... isporučiti i pravilno ugraditi.

Br. art.: \_\_\_\_\_

Materijal: \_\_\_\_\_ €/kom.

Plaća: \_\_\_\_\_ €/kom.

Ukupna cijena: \_\_\_\_\_ €/kom.

### Tekstovi za pribor:

\_\_\_\_\_komad

Schlüter-KERDI-LINE-GTO kao suhi sifon za sprječavanje nastanka neugodnih mirisa koji mogu nastati sustavima odvodnje koji se rijetko upotrebljavaju zbog isušivanja jedinice sifona

... isporučiti i pravilno ugraditi.

Br. art.: \_\_\_\_\_

Materijal: \_\_\_\_\_ €/kom.

Plaća: \_\_\_\_\_ €/kom.

Ukupna cijena: \_\_\_\_\_ €/kom.

\_\_\_\_\_komad

Schlüter-KERDI-LINE-GTM kao zamjensku silikonsku zaklopku za suhi sifon

- KERDI-LINE-GTO
- KERDI-DRAIN-R10 GT

za sprječavanje nastanka neugodnih mirisa koji mogu nastati sustavima odvodnje koji se rijetko upotrebljavaju zbog isušivanja jedinice sifona

... isporučiti i pravilno ugraditi.

Br. art.: \_\_\_\_\_

Materijal: \_\_\_\_\_ €/kom.

Plaća: \_\_\_\_\_ €/kom.

Ukupna cijena: \_\_\_\_\_ €/kom.

### Tekstovi za pribor:

\_\_\_\_\_komad

Schlüter-KERDI-DRAIN KD ZBS kao prolazna brtva s protupožarnom zaštitom prema broju odobrenja za vatrootpornu barijeru provrta s izvađenom jezgrom (ø 160 mm) i radi istovremenog izbjegavanja zvučnih mostova u vezi s kompletom sustava linijske odvodnje KLV 50 G2

... isporučiti i pravilno ugraditi.

Br. art.: \_\_\_\_\_

Materijal: \_\_\_\_\_ €/kom.

Plaća: \_\_\_\_\_ €/kom.

Ukupna cijena: \_\_\_\_\_ €/kom.

### Tekstovi za pribor:

\_\_\_\_\_komad

Schlüter-KERDI-LINE-SR kao podlogu za zvučnu izolaciju za sustave linijske odvodnje KERDI-LINE-H radi pridržavanja zahtjeva u pogledu zvučne izolacije u području tuša

... isporučiti i pravilno ugraditi.

Br. art.: \_\_\_\_\_

Materijal: \_\_\_\_\_ €/kom.

Plaća: \_\_\_\_\_ €/kom.

Ukupna cijena: \_\_\_\_\_ €/kom.

