



Fassatherm[®]Plus

SUSTAV
TOPLINSKE
IZOLACIJE
FASSATHERM[®]

Toplina koja obavija

**FASSA
BORTOLO**

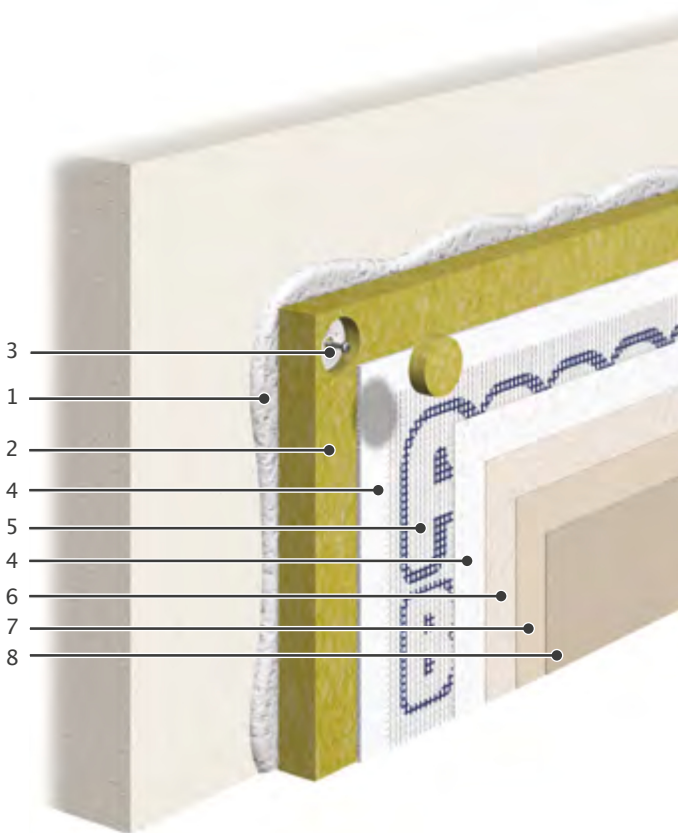
KVALITETA ZA GRADITELJSTVO

Mineral Fire Plus



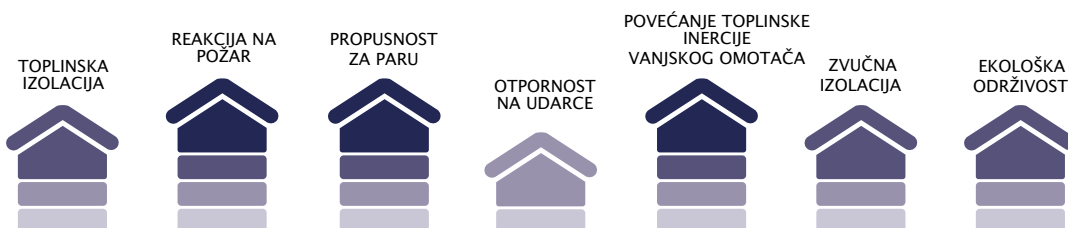
MINERAL FIRE PLUS

Kontaktni sustav za toplinsku izolaciju fasade s mineralnim izolacijskim pločama proizvedenim topljenjem i usitnjavanjem kamenih materijala, izvrsnih svojstava toplinske i zvučne izolacije te zaštite od vatre. Izvrsna prozračnost i dobra volumenska masa izolacijskih ploča poboljšavaju energetska svojstva vanjskog omotača tijekom zimskog i ljetnog razdoblja. Sustav je idealan za odgovaranje na sve veće zahtjeve za svojstvima zahvaljujući kvaliteti pojedinačnih predviđenih komponenti.



Dodatno

- Odlična **toplinska izolacija zimi i ljeti**
- **Zaštita od vatre**
- Reakcija sustava na požar: **A2-s1-d0**
- **Svojstva apsorpcije zvuka**
- **Povećanje pomaka toplinskog vala**
- Izvrsna **vodootpornost**
- **Mineralna i prozračna**
- Iznimna **paropropusnost**
- Odlična **zaštita od atmosferskih utjecaja**
- **Jednostavno nanošenje**
- Dostupno do 240mm debljine





1. Ljepilo

A 96

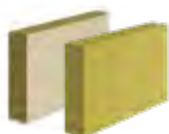
Vlaknima ojačano ljepilo na cementnoj bazi u izrazito bijeloj, bijeloj i sivoj boji, granulacije < 1,4 mm. A 96 je u skladu s normom EN 998- 1 i klasificiran je kao GP-CSIV-W2; dostupan u vrećama i u silosu, nanosiv i strojno. Omogućuje jednostavno nanošenje i odlična svojstva. Upotrebljava se i za ojačane mase za poravnavanje srednje debljine.



2. Izolacijske ploče

KAMENA VUNA

Ploče za toplinsku izolaciju od KAMENE VUNE, koje se proizvode topljenjem i usitnjavanjem kamenih materijala klasificirane su prema normi EN 13162. Odlikuju se izvrsnim vrijednostima toplinske vodljivosti i zvučne izolacije te stoga omogućuju postizanje visokih vrijednosti prozračnosti sustava toplinske izolacije.



3. Mehaničko pričvršćivanje ovisno o podlozi

4. Masa za gletanje

A 96

Armatura mrežica od staklenih vlakana otporna na lužine od 160 g/m² s otvorom oka 4,15 x 3,8 mm. Njezina tehnička svojstva i premaz pružaju sustavu odgovarajuću otpornost na udarce, kao i ograničavanje napetosti uzrokovane promjenama temperature i skupljanjem, sprečavajući na taj način stvaranje otvora i pukotina.



5. Armatura mrežica

FASSANET 160

Armatura mrežica od staklenih vlakana otporna na lužine od 160 g/m² s otvorom oka 4,15 x 3,8 mm. Njezina tehnička svojstva i premaz pružaju sustavu odgovarajuću otpornost na udarce, kao i ograničavanje napetosti uzrokovane promjenama temperature i skupljanjem, sprečavajući na taj način stvaranje otvora i pukotina.



6. Predpremaz

FX 526

Univerzalna pigmentirana podloga za učvršćivanje. Osobito je pogodan za ujednačeno prekrivanje površina i pruža izvrstan stupanj prijanjanja kod naknadne primjene debljih premaza u boji.



7. Završna žbuka

RSR 421

Rustikalni hidrosilikonski premaz koji se odlikuje visokom prozračnošću i voodtopornošću uz izvrsnu otpornost na vanjske utjecaje. Proizvod štiti od razvoja širokog spektra algi i plijesni. Sastav na bazi čiste siloksanke smole pruža izvrsnu prozračnost i omogućuje upotrebu premaza i na površinama izoliranim sustavom toplinske izolacije FASSATHERM®i na ciklusima za suzbijanje vlage.



8. Završna zaštitna obrada

SKIN 432

Završni zaštitni sloj na bazi čiste siloksanke smole izvrsne prozračnosti i vodonepropusnosti. Njegovo nanošenje ograničava prijanjanje prljavštine na površinama smanjenjem prirodnih šupljina uzrokovanih granulacijom debljeg premaza.



Alternativa
lijepljenju i
gletanje:

ECO-LIGHT 950



Alternativa
završna žbuka:

RX 561



ADRIATECH

Info: www.adriatech.hr